

Es Carnatge

Un patrimoni per descobrir



Ajuntament  de Palma



Coordinació: Àrea d'Agricultura, Ecologia i Benestar Animal de l'Ajuntament de Palma

Finançament: Organismo Autónomo de Parques Nacionales

Disseny i maquetació: Pablo Amor, Cristina Llorente i Sebastián Trenado

Data d'edició: Setembre 2018

Dipòsit legal: 978-84-09-04116-9

Es Carnatge, un espai natural al litoral de Palma

Avui dia, es Carnatge és la darrera zona del litoral de Palma no urbanitzada (amb l'excepció del Parc Nacional de Cabrera), on la fauna i la vegetació conviuen amb restes fòssils i petjades de civilitzacions passades que ens permeten conèixer la història, cultura i usos tradicionals de la zona.

Es Carnatge, però, és un espai sensible. Els diversos impactes que ha patit i pateix afecten directament l'espai natural i posen en risc molts dels seus valors.

Des de l'Ajuntament de Palma, entenem que el coneixement de l'entorn és una eina imprescindible per a la seva conservació i per al foment de la sensibilització i la participació pública en matèria de paisatge.

En aquest sentit, aquesta guia vol ser un instrument d'aproximament als valors naturals, geològics, culturals i patrimonials de l'àmbit des Carnatge.

Situació

Es Carnatge és un àmbit de titularitat municipal, amb una superfície aproximada de 20 hectàrees.

Està situat al centre de la badia de Palma, entre les barriades des Coll d'en Rabassa i Can Pastilla i molt proper a l'aeroport de Son Sant Joan.

Limita al nord amb la carretera PM-601 (Palma-l'Arenal), a l'est amb el carrer del Déntol (Can Pastilla), a l'oest amb el nucli urbà des Coll d'en Rabassa i al sud amb la mar.



Situació des Carnatge, entre Can Pastilla i es Coll d'en Rabassa

La funció original des Carnatge

Entre 1890 i 1959, se situà en aquesta zona el darrer carnatge de Palma, que dona nom a l'àmbit. Els carnatges eren les instal·lacions on s'eliminaven les restes dels animals morts que, per raons de malaltia o d'edat, no servien per a feinejar i tampoc no podien ser destinats al consum humà. D'aquest bestiar se n'aprofitaven les pells, que es venien a Ciutat; la carn, que s'emprava com a pinso per a altres animals; el seu, que s'aplicava als productes de pell o es feia servir per a la fabricació de sabó; i els ossos, que alimentaven les calderes del carnatge. Avui dia, l'únic reducte d'aquest antic carnatge són les cases, que estan en estat de ruïna.



Les cases des Carnatge

Cala Pudent

El topònim de cala Pudent s'associa a una olor característica provocada pels gasos (sulfurs, metà, etc.) de la descomposició de les fulles de posidònia, acumulades en gran quantitat damunt la cala.

La *Posidonia oceanica* és una espècie protegida endèmica de la Mediterrània, refugi de moltes espècies marines. A més, aporta grans quantitats d'oxigen a la mar i a l'atmosfera i ajuda a fixar el sediment que esmorteix l'acció de les ones, evitant processos erosius de la costa.

A principis del segle XX, les praderies de posidònia ocupaven la major part del fons de la badia de Palma entre els 5 i els 30 metres de fondària.

Durant el darrer segle, l'extensió d'aquest hàbitat ha sofert una regressió considerable com a conseqüència de diverses pressions humanes, com ara l'ampliació d'infraestructures, els abocaments d'aigües residuals, el desenvolupament de determinades espècies invasores o l'ancoratge d'embarcacions d'esbarjo.



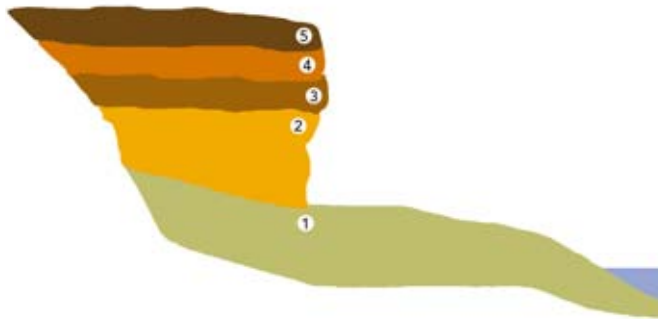
Cala Pudent

A cala Pudent situam un dels principals jaciments paleontològics del plistocè superior de les Illes Balears, que mostra els diferents nivells que assolí la mar durant les glaciacions a través de sediments d'organismes fòssils.

Durant les transgressions marines, la mar avança ocupant terreny continental i es produeix el dipòsit de sediments amb restes d'organismes marins sobre la línia de costa. En canvi, durant les regressions

marines la mar retrocedeix i es dipositen materials d'origen continental amb restes d'organismes terrestres.

L'any 2008, les excavacions portades a terme per a la instal·lació d'un gasoducte provocaren una acumulació de sediments que fa que, actualment, els estrats de la part central de cala Pudent no siguin visibles.



1. Eolianita del Riss (MIS 6); 2. Paleosol vermell; 3 i 4. Dipòsits de platja amb abundant fauna càlida senegalesa; 5. Llims de color groguenc amb mol·luscs terrestres.

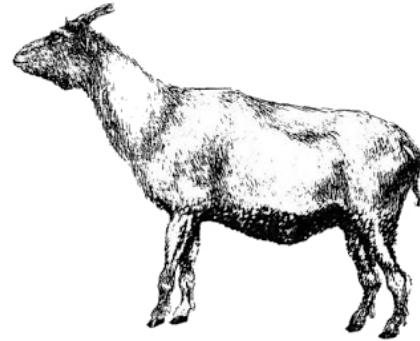


Dipòsit sedimentari de cala Pudent

Les pedreres

La presència dels humans a es Carnatge es degué sobretot a l'interès que els despertà el marès de la zona. En queda constància en l'explotació de les pedreres, d'on s'extragué material per a les construccions de l'època. Les pedreres de marès des Carnatge corresponen a les dunes formades durant el penúltim episodi glacial, fa uns 170.000 anys, que comportà una baixada del nivell de la mar i deixà al descobert una gran superfície de la plataforma marina. És per això que les roques de marès presents a aquestes pedreres estan formades, quasi en la seva totalitat, de fragments d'organismes marins.

A diversos punts des Carnatge s'ubiquen fòssils i marques d'organismes que ens proporcionen informació de com eren la vida i l'ambient en el passat. Un dels més interessants, per la seva exclusivitat, és la petjada de *Myotragus balearicus*, que es troba a les pedreres, mamífer originari de les Balears que es va extingir poc després de l'arribada dels primers pobladors humans, ben possiblement a causa de la caça o la introducció d'altres animals domèstics com cabres, porcs, ovelles...



A dalt, una reconstrucció del *Myotragus*. A baix, el fòssil de la petjada del mamífer, que va patir un intent d'espoli.



Una de les pedreres excavades a es Carnatge

Els elements militars

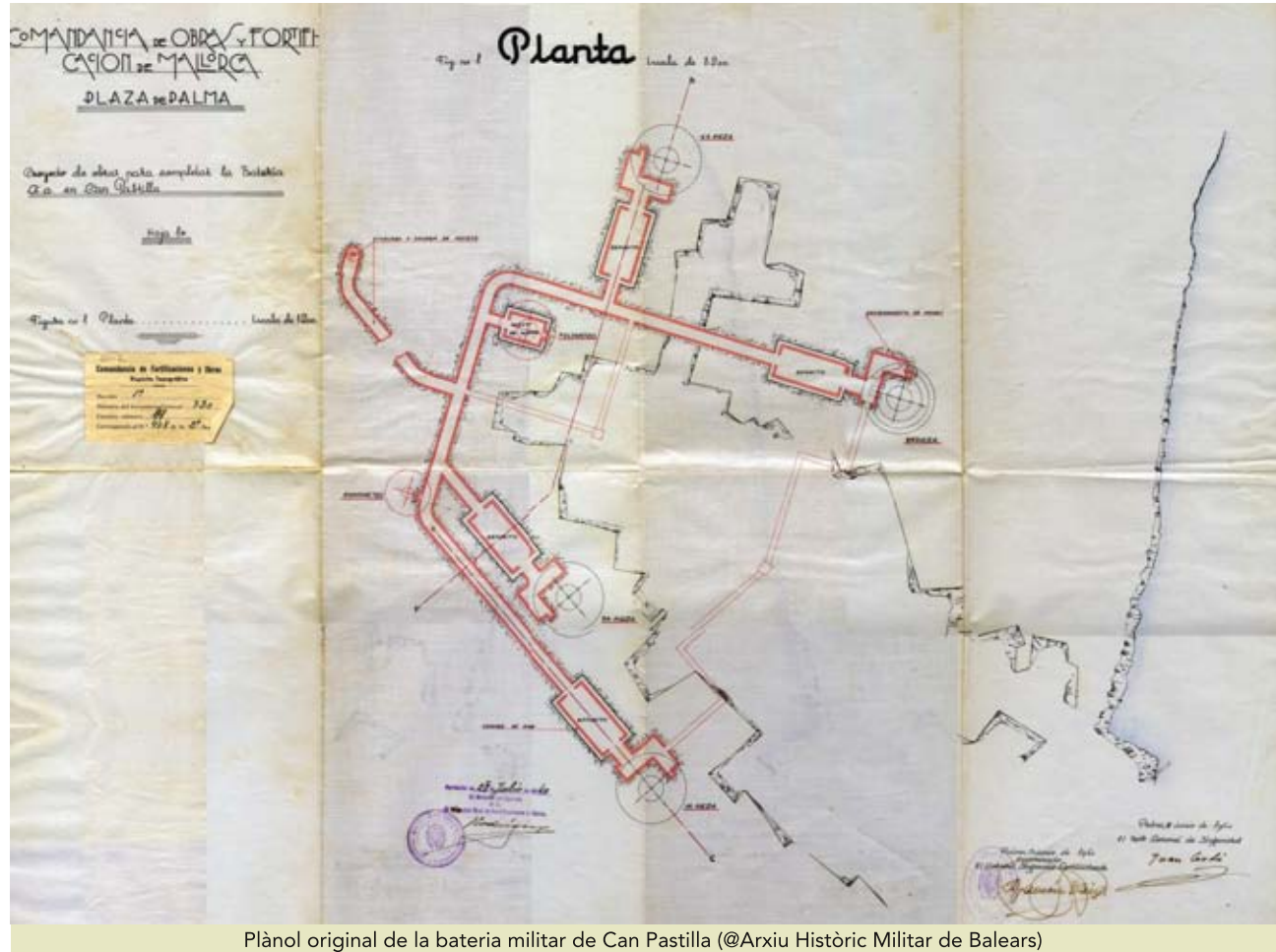
Des dels anys 20 fins als anys 60 del s. XX, es Carnatge va estar ocupat per una sèrie d'instal·lacions militars que el convertiren en un dels punts estratègics de defensa de la ciutat.

Els elements característics d'aquestes instal·lacions eren el destacament de la punta del Reflector, des d'on es donava corrent a un projector que il·lumina-

va la mar per tal de detectar els vaixells enemics; el camp de tir, ubicat entre cala Pudent i les cases des Carnatge; la bateria militar de Can Pastilla, formada per quatre bases de canó amb magatzems de munició unides a través de galeries subterrànies; i el quarter, amb capacitat per a vuitanta soldats.



Imatges actuals de la bateria militar, on s'observa el sòcol que aguantava el canó i les restes de les prestatgeries dels projectils



Biodiversitat. La vida a la mar

Bona part de la vida marina no és visible en una simple passejada pel litoral, però si ens apropam a la vorera podrem veure algunes espècies d'animals i plantes que viuen en aquesta estreta línia de costa, adaptades al vent, les ones i les oscil·lacions del nivell de la mar.

En el fons marí del litoral des Carnatge hi trobam dues espècies de plantes superiors (amb arrels, tija i fulles): la posidòdia i l'algueró. Aquestes espècies solen formar praderies fins a una fondària d'uns 40 m.

Gran part de la biodiversitat present al fons marí des Carnatge és possible gràcies a l'existència d'aquestes praderies, especialment les de posidòdia, que formen ecosistemes altament productius amb una gran quantitat de microhàbitats.

Les praderies de posidòdia són refugi d'espècies dins el grup dels equinoderms (eriçons, estrelles de mar...), els mol·luscs (caragols, calamars...), els peixos (vaques, escòrpores, cavallets de mar...) i altres petits animals i organismes.



Una praderia de posidònia

PEIXOS



Escórpora
Scorpaena scrofa



Vaca
Serranus scriba



Tord flassader
Symphodus doderleini



Donzella
Coris julis



Agulla
Belone belone gracilis



Salpa
Sarpa salpa

MOL·LUSCS



Pegellida
Patella caerulea



Cornet
Bolinus brandaris



Baldufa
Monodonta turbinata



Peu de cabrit
Arca noae



Pop roquer
Octopus vulgaris



Sípia
Sepia officinalis

ALGUES I PLANTES MARINES



Posidònia
Posidonia oceanica



Lletuga de mar
Ulva lactuca



Alga padina
Padina pavonica



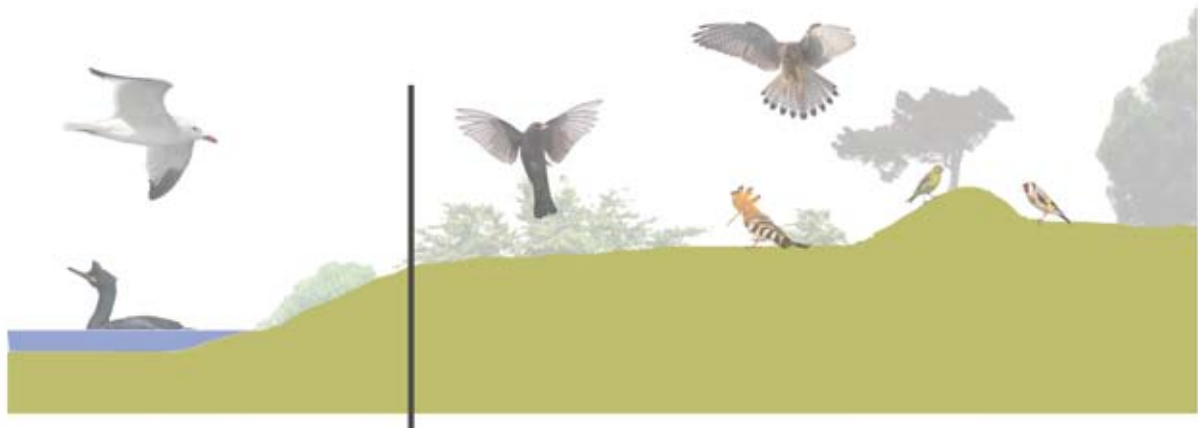
Algueró
Cymodocea nodosa

Biodiversitat. Les aus

Es Carnatge acull diferents espècies d'ocells, que classificam en dos grups: els marins o de litoral, prop de la costa, i els de garriga, en els espais oberts i arbustius i a la zona del pinar.

Algunes d'aquestes espècies, com la gavina roja i el corb marí, estan incloses al Catàleg nacional d'espècies amenaçades, dins la categoria d'interès especial.

En ocasions puntuals, i amb l'ajuda d'uns prismàtics, podem observar algun exemplar de virot petit, una espècie endèmica que cria exclusivament a les Balears, considerada actualment en perill crític.



Aus marines o de litoral

Aus de garriga

AUS MARINES O DE LITORAL



Gavina roja
Larus audouinii



Virot petit
Puffinus mauretanicus



Corb marí
Phalacrocorax aristotelis



Picaplatges camanegre
Charadrius alexandrinus



Girapedres
Arenaria interpres



Llambritja
Sterna hirundo

AUS DE GARRIGA



Passerell
Linaria cannabina



Xoriguer
Falco tinnunculus



Rupit
Erithacus rubecula



Gafarró
Serinus serinus



Busqueret capnegre
Sylvia melanocephala



Mèlera
Turdus merula



Cadernera
Carduelis carduelis



Vitrac
Saxicola torquata



Puput
Upupa epops

Biodiversitat. Els invertebrats i els mamífers

La fauna terrestre des Carnatge està condicionada per l'ambient litoral de la zona. Mentre que als sistemes rocosos i dunars preval el grup dels invertebrats, a les zones allunyades de la costa s'ubiquen determinats mamífers com la rata negra, el conill o algunes espècies de quiròpters. El grup dels rèptils queda representat per tres espècies: el dragó, el dragonet i la serp de garriga.

INVERTEBRATS



Atalanta
Vanessa atalanta



Migradora dels cards
Cynthia cardui



Cleòpatra
Gonepteryx cleopatra



Papallona de la col
Pieris rapae



Rinoceront
Oryctes nasicornis



Fura
Pimelia criba



Tentyria
Tentyria schaumii

MAMÍFERS



Rata negra
Rattus rattus



Conill comú
Oryctolagus cuniculus

RÈPTILS



Serp de garriga
Macroprotodon mauritanicus



Dragó
Tarentola mauritanica



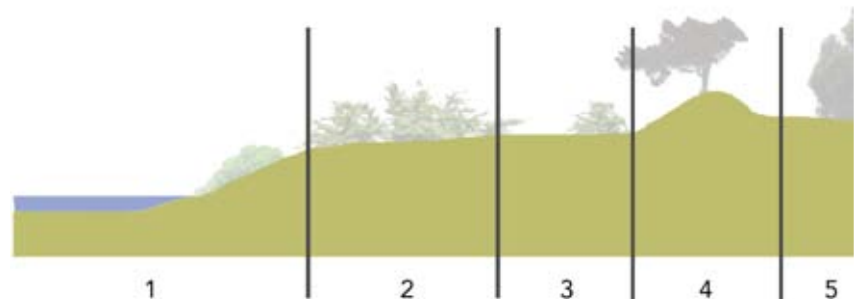
Dragonet
Hemidactylus turcicus

Biodiversitat. La vegetació

La vegetació des Carnatge varia d'acord amb les condicions ambientals i es distribueix segons la distància a la mar. La seva estructura queda definida en cinc franges:

- 1.** La comunitat de saladines i fonoll marí, més pròxima a la mar i molt afectada per la salinitat, ha desenvolupat estratègies d'adaptació, com fulles de dimensions reduïdes o gruixades, cicles curts, etc.
- 2.** La comunitat de camamil·la de mar i pare-i-fill, a uns deu metres de la mar, amb espècies pròpies de sòls molt nitrogenats.
- 3.** La comunitat vegetal amb presència de setge, a la planura del camp de tir i no exposada directament a l'aigua salada.
- 4.** La vegetació de la duna, reconstruïda amb materials inerts recollits de la neteja de les pedreres, on es plantaren espècies presents a la zona.
- 5.** El pinar litoral, única zona forestal que es conserva a es Carnatge.

El setge és una petita planta de la família de les estepes que creix a Eivissa, Formentera, Mallorca (únicament a es Carnatge), punts de la península Ibèrica i el nord d'Àfrica. L'any 2005, la població mallorquina de setge va ser inclosa al Catàleg balear d'espècies amenaçades.



1



Fonoll marí
Crithmum maritimum



Saladina
Limonium companyonis



Salat blanc
Atriplex halimus



Gram de platja
Sporobolus pungens

2



Salat ver
Suaeda vera



Pare-i-fill
Asteriscus maritimus



Camamil·la de mar
Anthemis maritima



Trèvol d'arena
Lotus cytisoides



Tamarell
Tamaricaceae tamarix



Sanguinària blanca
Paronychia capitata



Eriçó
Launaea cervicornis



Rave de mar
Cakile maritima

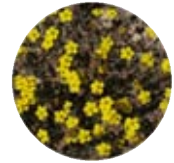
3



Herba de Sant Ponç
Teucrium polium
subsp. *majoricum*



Peu de milà
Thymelaea hirsuta



Setge
Helianthemum marifolium

4



Pi blanc
Pinus halepensis



Savina
Juniperus phoenicea



Alfals arbori
Medicago citrina



Ginebra borda
Ephedra fragilis

5



La zona de pinar ha patit importants impactes deguts a l'activitat humana, com ara l'abocament il·legal d'enderrocs o la formació de dreceres causades per un ús recreatiu excessiu i descontrolat.

Un espai a protegir i conservar

Actualment, la línia litoral des Carnatge està classificada com a Àrea Natural d'Espècial Interès (ANEI), una figura que té cura de la seva conservació i protecció. La resta de l'àmbit queda també protegida per altres regulacions normatives.

Tot i així, es Carnatge ha patit i pateix certs impactes ambientals a causa de l'activitat humana. Alguns dels més evidents són:

- El deteriorament i pèrdua de la vegetació propera a la costa.
- L'abocament incontrolat de residus.
- L'erosió del terreny per l'existència de passos alternatius i dreceres.
- L'impacte produït per l'aeroport.
- L'impacte produït pel gasoducte.



El passeig litoral des Carnatge

La recuperació des Carnatge

L'Ajuntament de Palma ha posat en marxa diverses intervencions amb l'objectiu de recuperar els valors naturals i ambientals que caracteritzen l'àmbit, entre les quals destaquen:

- L'elaboració i instal·lació de panells amb informació ambiental sobre es Carnatge.
- La retirada de residus i antics abocaments i la recuperació edàfica de la zona.
- La redacció del Pla Especial de Protecció des Carnatge.
- Les actuacions de conservació i recuperació de la coberta vegetal.
- La delimitació i senyalització del jaciments paleontològics de cala Pudent, del camí als Establiments i d'una pedrera.
- La promoció d'accions de neteja de residus amb voluntaris.
- L'organització de visites guiades d'educació am-

biental.

- L'elaboració de material informatiu dels valors naturals des Carnatge.

Què pots fer tu, per a tenir cura des Carnatge?

- Respecta sempre els camins senyalitzats. La utilització de drecceres provoca l'erosió del sòl i la pèrdua de vegetació.
- No hi deixis cap tipus de residu. Utilitza les papereres i contenidors de recollida selectiva de les zones urbanes.
- Respecta les zones aptes per a cans.
- En bicicleta, respecta els vianants.
- Recorda que no es pot alterar la vegetació ni agafar restes fòssils, ni organismes vius.



1. Punta del Reflector



4. Els Establiments



7. Pinar



10. Antic quarter militar



2. Camp de tir



5. Les cases des Carnatge



8. Duna artificial



11. Bateria de canons



3. Cala Pudent



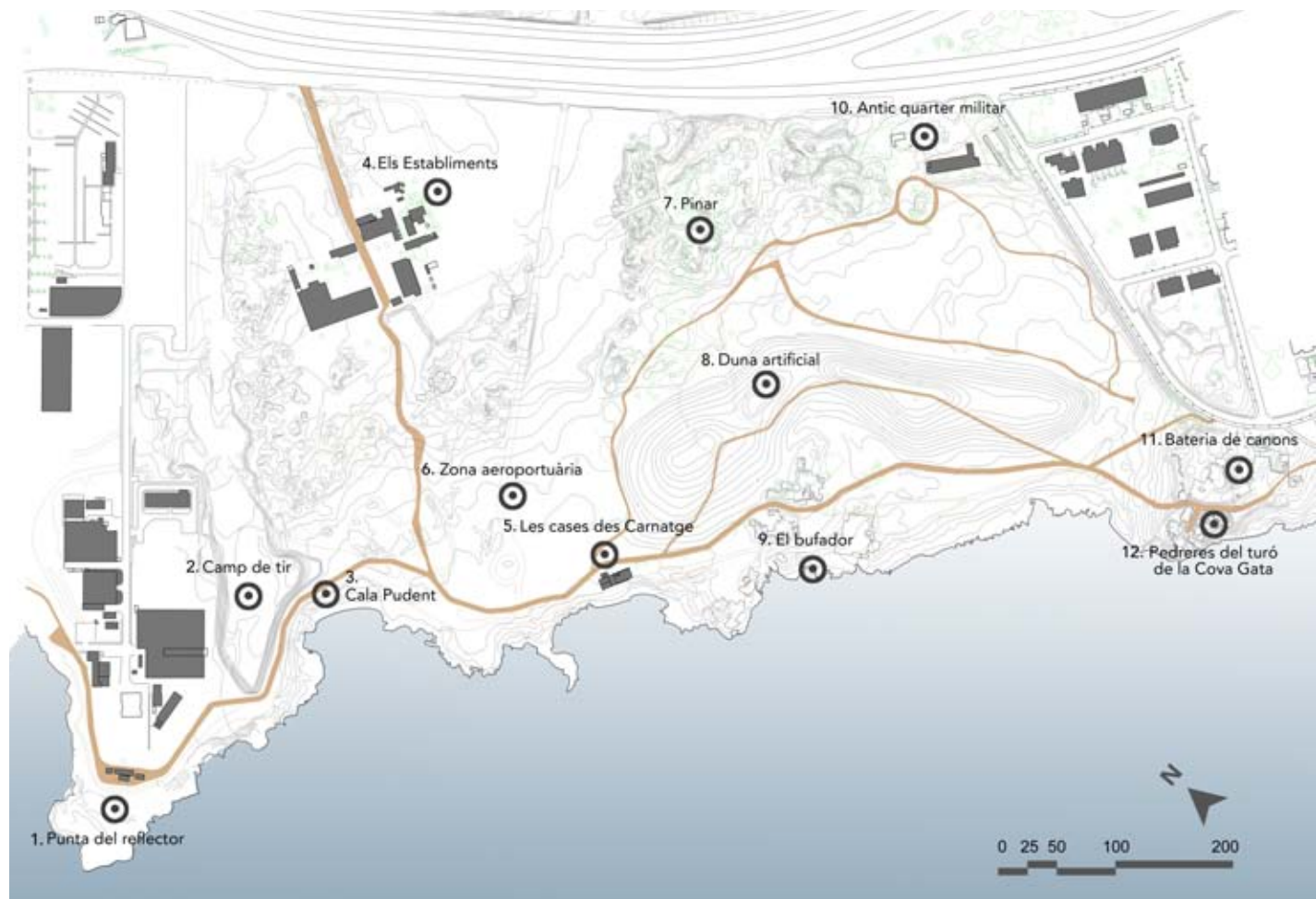
6. Zona aeroportuària



9. El bufador



12. Pedreres





G CONSELLERIA
O MEDI AMBIENT,
I AGRICULTURA
B I PESCA



ARXIPÈLAG
DE CABRERA
PARC NACIONAL
MARITIMOTERRESTRE